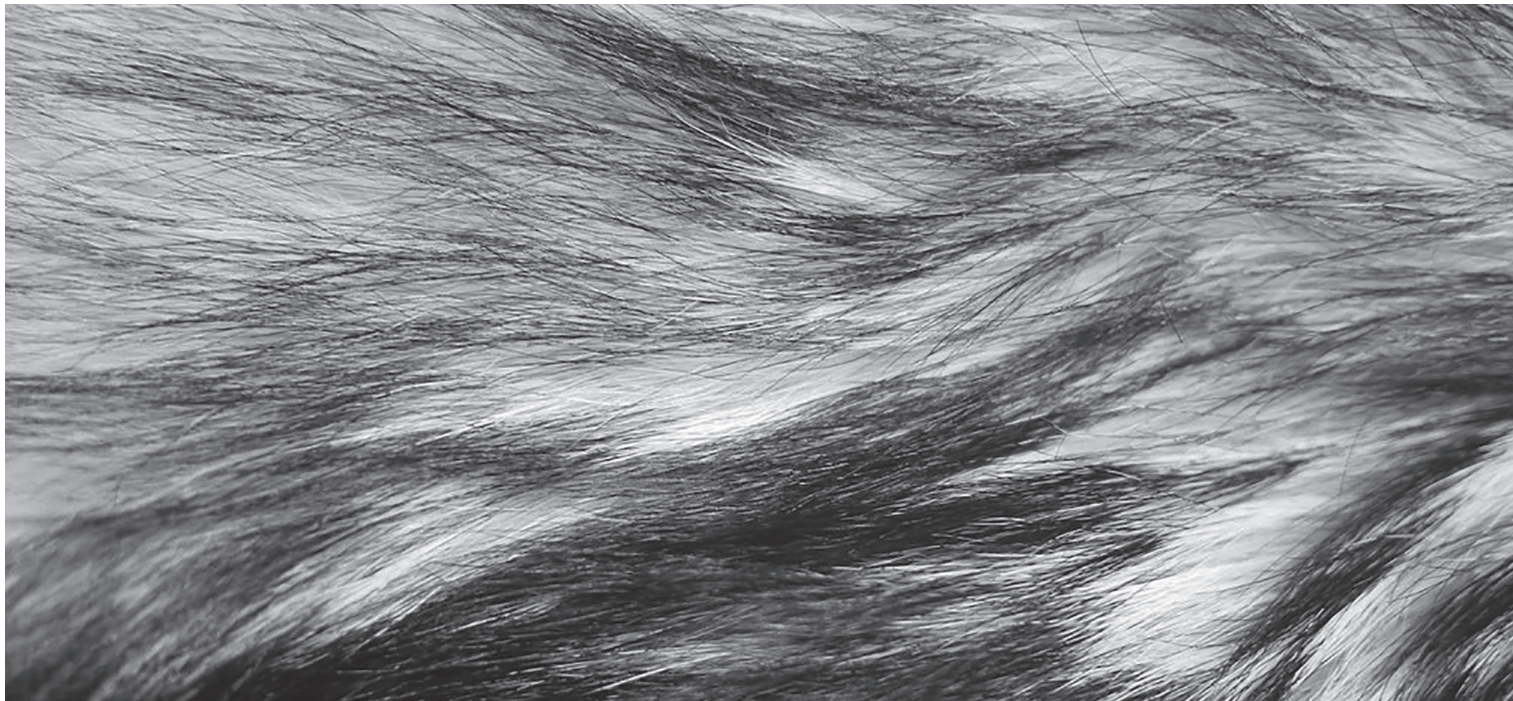


BÍLÝ TESÁK



INSCENACE NA MOTIVY SLAVNÉHO DOBRODRUŽNÉHO ROMÁNU JACKA LONDONA.
PŘÍBĚH PSA, JEMUŽ KOLUJE V ŽILÁCH VLČÍ KREV.

Daleko na severu za časů zlaté horečky, v nehostinném místě a v drsné době, vyrůstá ze štěněte v dospělého psa Bílý tesák, kříženec psa a vlka. Od přírody má do vínku nadělenou divokost a nespoutanost, musí se ale naučit podřizovat lidem a vyjít s ostatními psy. Nedokáže se jen tak začlenit do smečky psů ani lidí, není přijímán a sám obtížně přijímá. Jeho jinakost ho předurčuje být buď tím prvním mezi všemi, nebo posledním. Během svého dospívání se setkává s násilím a nenávisť, ale také s laskavostí, ba dokonce i s láskou. Co se nakonec nejsilněji otiskne v jeho duši?

Podaří se mu najít klid?

REŽIE: JAKUB VAŠÍČEK

DRAMATURGIE: TOMÁŠ JARKOVSKÝ

SCÉNOGRAFIE: ANTONÍN ŠILAR,

TEREZA VENCLOVÁ

HUDBA: DANIEL ČÁMSKÝ

HRAJÍ: MILAN HAJN,
DOMINIK LINKA, JAN POPELA,

PAVEL ČERNÍK,
LUDĚK SMADIŠ,
JIŘÍ VYŠOHLÍD,
MILAN ŽDÁRSKÝ

VYROBILY DÍLNY
DIVADLA DRÁK
JIŘÍ BAREŠ,
ŠTĚPÁN UHERKA,
MICHAELA KUDELKOVÁ
A HANA KOPOVÁ



Pro diváky od 9 let



Délka trvání 60 minut

Technické podmínky / rozměr jeviště 8 x 8 x 4 m / příkon el. proudu 3 x 400 / 230 V 32 A